



Gemeinde Sumiswald  
Fortschritt hat Tradition.

Emmental

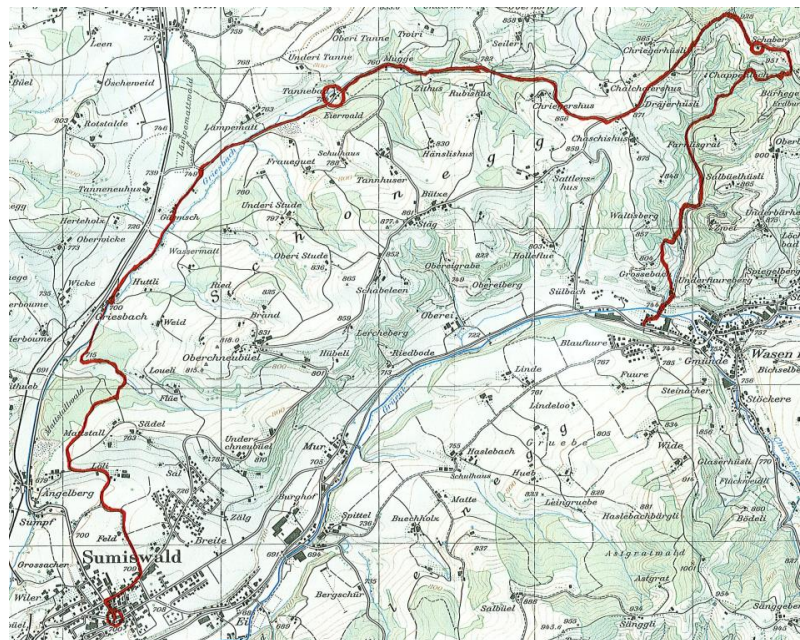
# „Holzerwäg“ die Sumiswalder Genusstour



## „Holzerwäg“ - die Sumiswalder Genusstour

Geniessen Sie die kulinarische Vielfalt und lassen Sie sich von den Gastgebern, Charme und Köstlichkeiten bezaubern. Kein Fastfood aus Irgendwo, sondern regionale Produkte mit Herkunftsnachweis und kurzen Transportwegen. Vergessen Sie den hektischen Alltag und geniessen Sie die süssen Seiten des Lebens.

Mit einem stärkenden Holzer-Znüni im Rest. Grütli/Rössli beginnt die Wanderung. Nach dem Bahnhof geht es neben der Landi vorbei Richtung Grossenbach. Auf der linken Seite beginnt der Wald und das „Schüpbachwägli“, ein alter Rehpfad führt den Wanderer auf die Bärhegen. Unterwegs lohnt es sich eine Rast zu machen, die wunderbare Landschaft anzuschauen oder seine Füsse im Bächlein zu baden. Auf der Höhe angekommen geht es Richtung Schaber. Hier sieht man auf der Anhöhe ein grosses Windrad, das neu wieder Strom produziert. Vom Schaber aus geht es Richtung Sumiswald. Wenn man aus dem Wald kommt, sieht man rechts den Jura und links die Berner Alpen. Der Weg auf dieser Hügelschneise nennt sich Schonegg. Weiter geht es ins gemütliche Restaurant Tannenbad, wo den Gast ein feines Mittagessen erwartet. Nach der Mittagspause führt ein schöner Wanderweg mit vielen Schatten spendenden Bäumen dem Griesbach entlang. Weiter geht es über den „Ängelberg“ nach Sumiswald, wo man einen schönen Blick auf das ganze Dorf Sumiswald geniessen kann. Einkehren, sich erholen und das Dessert geniessen, heisst es anschliessend im Landgasthof Bären in Sumiswald.



## Alles Wissenswerte zum „Holzerwäg“

Erleben Sie die Gemeinde Sumiswald von Ihrer kulinarischen Seite und lernen Sie die beiden Ortsteile Sumiswald und Wasen aus einem besonders geschmackvollen Blickwinkel kennen.

<b>Route / Strecke</b>	Wasen i.E. – Schaber – Schonegg – Tannenbad – Griesbach - Sumiswald
<b>Distanz / Zeit</b>	11 km / 3,5 Std. reine Wanderzeit
<b>Klassifizierung</b>	Route für Wanderfinken
<b>Spezielles unterwegs</b>	Wunderschöner Waldweg in märchenhafter Umgebung Ein Fussbad im Waldbach Das Windrad auf dem Schaber, welches von zwei Studenten wieder in Gang gesetzt wurde und nun wieder Strom produziert Herrliche Aussicht in den Jura und auf die Berner Alpen Ein Teilstück der Tour (Schonegg) ist die alte Verbindungsstrasse Bern-Luzern Im Landgasthof Bären in Sumiswald ist der alte runde Tisch aus der Novelle „die schwarze Spinne“ von Jeremias Gotthelf zu finden
<b>Empfohlene Startzeit</b>	Zwischen 9.00 und 10.00 Uhr
<b>Startpunkte</b>	Restaurant Grütli, Wasen (SA + SO geschlossen) oder Restaurant Rössli, Wasen (MI + DO bis 16.30 Uhr geschlossen)
<b>Endpunkt</b>	Landgasthof Bären, Sumiswald (MO + DI geschlossen)
<b>Bus</b>	Von 05.45 - 20.45 Uhr fährt jede Stunde ein Bus von Sumiswald, Post nach Wasen i.E., Bahnhof / Kirche (immer .45 Uhr)
<b>Menu-Vorschläge</b>	<b>Holzer-Znüni:</b> Miuchkaffee und einem „Drufgleite“ im Restaurant Grütli/Rössli  <b>Holzer-Mittagessen:</b> Garten-Salat, Schoneggsteak (Schweinssteak) mit Zwiebeln, Eierschwämme, Speck und Emmentalerkäse überbacken, Gemüse und „Brathärdöpfu“ im Restaurant Tannenbad (MO + DI geschlossen)  <b>Holzer-Dessert:</b> Merängge-Platte mit Sumiswalder Merängge, Glace „u viu Nidle“ im Landgasthof Bären
<b>Spezielles</b>	Lesetipp: „Die schwarze Spinne“ (erschieden 1842) ist die berühmteste Novelle Jeremias Gotthelfs und ein Meisterwerk der Erzählliteratur des Biedermeier.

### Weitere Informationen zur Sumiswalder Genusstour erhalten Sie bei:

Tourist-Info Bahnhof Sumiswald-Grünen, Bahnhofstrasse 22, 3455 Grünen  
Tel. 058 327 54 80 / Email: [sumiswald@bls.ch](mailto:sumiswald@bls.ch) / Website: [www.sumiswald.ch](http://www.sumiswald.ch)